

# TECHNISCHES DATENBLATT

**BRANDON XXTM black Low ESD S3 No. 720501**

**Gr. 36 - 48**



## KENNZEICHNUNG NACH NORM

Norm für Sicherheitsschuhe EN ISO 20345 S3	<p>Grundanforderung bei S3:  <b>A</b> Antistatik - <b>E</b> Energieaufnahmevermögen im Fersenbereich -  <b>FO</b> Kraftstoffbeständig - <b>WRU</b> Wasserdurchtritt und Wasseraufnahme -  <b>P</b> Durchtrittschutz - Geschlossener Fersenbereich - Profilierte Laufsohle</p>
Zusatzanforderungen	<p><b>SRC</b> Rutschhemmend auf Böden aus Keramikfliesen mit Natriumlaurylsulfatlösung (SLS) sowie auf Stahlböden mit Glycerol. SRC ist die bestmögliche Kategorie für einen Sicherheitsschuh nach EN ISO 20345.</p>

## FORM

<p>Sicherheitshalbschuh</p>	<p>Form A - Die Höhe vom Schuhoberteil darf bei Größe 42 max. 11,2 cm betragen.</p>
-----------------------------	---


## EINSATZGEBIETE

Einsatzgebiete	<p>In- und Outdoor-Bereiche          Bereiche, wo die Einwirkung von Feuchtigkeit zu erwarten ist (S2)          Bereiche, in denen Gefahren des Eindringens von spitzen und scharfen Gegenständen bestehen (S3)</p> <p>Bereiche, in denen die Gefahr von elektrostatischer Entladung besteht (EGB/ESD)</p> <p>Arbeitsplätze auf harten Untergründen: Der revolutionäre Infinergy®-Sohlenkern dämpft den Aufprall und federt bei nachlassendem Druck in seine Ursprungsform zurück - für mehr Energie in jedem Schritt.</p>
----------------	--

## AUSSTATTUNGSMERKMALE

ESD - Ausstattung	<p>Dank seiner sehr guten Ableitfähigkeit ist der Schuh für Arbeiten in ESD-sensiblen und elektrostatisch geschützten Bereichen (EPA) geeignet. Die Schuhe erfüllen die Norm 61340-5-1.</p>
Größen (Unisex Modell)	<ul style="list-style-type: none"> <li>• Erweiterter Größenspiegel: lieferbar in Größe 36 - 48</li> </ul>

## AUSSTATTUNGSMERKMALE

Zertifizierung nach DGUV Regel 112-191	<ul style="list-style-type: none"><li>• zertifiziert für orthopädische Einlagen</li></ul>	
Gepolsterter Schaftrand	<ul style="list-style-type: none"><li>• sehr guter Tragekomfort: Der gepolsterte Schaftrand schützt die Achillessehne.</li></ul>	
Geschlossene, gepolsterte Lasche	<ul style="list-style-type: none"><li>• sehr guter Tragekomfort: Die Lasche beugt Druckstellen vor und verhindert, dass Schmutz in den Schuh eindringt.</li></ul>	
Lederfreie Ausstattung	<ul style="list-style-type: none"><li>• für Lederallergiker geeignet</li></ul>	


## OBERMATERIAL

Hydrophobierte Mikrofaser	<ul style="list-style-type: none"><li>• Einsatzbereiche S2/S3</li><li>• synthetisches Material</li><li>• besonders weich</li><li>• formbeständig</li><li>• reißfest</li><li>• schnell trocknend</li><li>• abriebfest und leicht</li><li>• Wasserdurchtritt/-aufnahme gemäß EN ISO 20345 S2; zusätzliche Wasserbeständigkeit durch eine spezielle Hydrophobierung des Materials</li></ul>	
---------------------------	--	--

## FUTTERMATERIAL

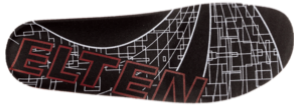
Atmungsaktives Textilfutter	<ul style="list-style-type: none"><li>• klimaregulierend</li><li>• gute Atmungsaktivität</li><li>• hautfreundlich</li><li>• hohe Schweißaufnahme/-abgabe</li></ul>	
Futterkappentasche	<ul style="list-style-type: none"><li>• Das abriebfeste Mikrofasermaterial ist besonders strapazierfähig und sorgt für angenehmen Tragekomfort.</li></ul>	

## ZEHENSCHUTZKAPPE

Kunststoffkappe 	<ul style="list-style-type: none"><li>• Schutz gegen Stoßeinwirkungen von min. 200 Joule und eine Druckbeanspruchung von min. 15 kN</li><li>• dauerhafte Kantenabdeckung zur Abpolsterung</li><li>• ergonomisch geformt</li><li>• angenehme Zehenfreiheit</li><li>• gute Abdeckung des Kleinzehenbereichs</li><li>• geringes Gewicht - leichter als herkömmliche Stahlkappen</li><li>• 100 % metallfrei</li><li>• 100 % anti-magnetisch</li></ul>	
--	---	--

## EINLEGESOHLE

Ganzflächige  
Einlegesohle ESD PRO  
(rec)



- ESD-AUSSTATTUNG: Schutz vor elektrostatischer Entladung (electrostatic discharge=ESD). Die ganzflächige, auswechselbare Einlegesohle ist leitfähig und für den Einsatz in ESD-Sicherheitsschuhen gemäß der Normen DIN EN ISO 20345 und DIN EN 61340-5-1 konzipiert.
- Einlegeshohle mit Anteilen aus recycelten Materialien
- Die ganzflächige, auswechselbare Einlegesohle bietet höchsten Tragekomfort für Sicherheitsschuhe.
- Die Einlegesohle hat eine gute Feuchtigkeitsaufnahme und -abgabefunktion und sorgt so für ein angenehmes Fußklima.
- Die enorme Weichheit des PU-Schaums dämpft Stöße beim Auftritt ab und erhöht den Laufkomfort.
- Verbesserung des Schuhklimas durch die offenzellige Struktur des PU-Schaums. Somit bleibt der Fuß immer angenehm trocken.

## DURCHTRITTSCHUTZ

Metallfreier  
Durchtrittschutz

Die textile Zwischensohle entspricht der Norm für Durchtrittschutz EN 12568 und erfüllt darüber hinaus die Zusatzanforderungen des Durchtrittschutzes nach EN ISO 20344 / 20345. Das leichte und flexible Material ermöglicht eine bessere Elastizität des Schuhs, was sich besonders bei Arbeiten auf unebenen Untergründen und knienden Tätigkeiten bemerkbar macht.

Die textile Variante bietet eine 100-prozentige Fußabdeckung gegenüber Stahlsohlen (85-prozentiger Schutz aufgrund von Beschränkungen in der Schuhfertigung). Zu 100 Prozent metallfrei und antimagnetisch, gehört dieser Durchtrittschutz zur Ausstattung eines Sicherheitsschuhs.

## LAUF SOHLE

Einschichten-Profilsohle  
WELLMAXX TRAINERS  
MONO



- sehr gute Rutschhemmung
- antistatisch

Laufsohle: PU (Polyurethan)

- Farbe: schwarz
- Profiltiefe: 3,5 mm
- abriebfest
- hitzebeständig bis ca. 130°C
- kälteflexibel bis ca. -20°C
- kerbzäh
- öl- und kraftstoffbeständig
- Der Infinergy®-Kern sorgt für eine sehr gute Dämpfung mit Rückpralleffekt