

TECHNISCHES DATENBLATT

IMPULSE EA blue Low ESD S2 Typ 1 No. 7272601


Gr. 40 - 48



KENNZEICHNUNG NACH NORM

<p>Norm für Sicherheitsschuhe EN ISO 20345 S2</p>	<p>Grundanforderung bei S2: A Antistatik - E Energieaufnahmevermögen im Fersenbereich - FO Kraftstoffbeständig - WRU Wasserdurchtritt und Wasseraufnahme - Geschlossener Fersenbereich</p>
<p>Zusatzanforderungen</p>	<p>SRC Rutschhemmend auf Böden aus Keramikfliesen mit Natriumlaurylsulfatlösung (SLS) sowie auf Stahlböden mit Glycerol. SRC ist die bestmögliche Kategorie für einen Sicherheitsschuh nach EN ISO 20345.</p>

FORM

<p>Sicherheitshalbschuh</p> 	<p>Form A - Die Höhe vom Schuhoberteil darf bei Größe 42 max. 11,2 cm betragen.</p>
---	---




PASSFORM

ERGO-ACTIVE Fußtypensystem	ERGO-ACTIVE Fußtypensystem mit drei Passformvarianten Für jeden Träger den passenden Schuh: Drei Leistentypen berücksichtigen nicht nur die Länge und Breite des Fußes, sondern auch die Zehnlänge, die Fersenweite sowie die Winkelstellung des Fußballens.	
	Fusstyp 1: <ul style="list-style-type: none"> für kräftige Füße, kurze Zehnlänge, breite Ballen- & Fersen, weitesteiler Ballenwinkel 	
	Fusstyp 2: <ul style="list-style-type: none"> für durchschnittlich breite Füße, lange Zehnlänge, mittlere Ballen- & Fersenweite, flacher Ballenwinkel 	
	Fusstyp 3: <ul style="list-style-type: none"> für schmalere Füße, mittlere Zehnlänge, schmale Ballen- & Fersenweite, mittlerer Ballenwinkel 	

EINSATZGEBIETE

Einsatzgebiete	In- und Outdoor-Bereiche Bereiche, wo die Einwirkung von Feuchtigkeit zu erwarten ist (S2) Bereiche, in denen die Gefahr von elektrostatischer Entladung besteht (EGB/ESD)
----------------	--

AUSSTATTUNGSMERKMALE

ESD - Ausstattung	Dank seiner sehr guten Ableitfähigkeit ist der Schuh für Arbeiten in ESD-sensiblen und elektrostatisch geschützten Bereichen (EPA) geeignet. Die Schuhe erfüllen die Norm 61340-5-1.	
Zertifizierung nach DGUV Regel 112-191	<ul style="list-style-type: none"> zertifiziert für orthopädische Zurichtungen / Einlagen 	
Gepolsterter Schaftrand	<ul style="list-style-type: none"> sehr guter Tragekomfort: Der gepolsterte Schaftrand schützt die Achillessehne. 	
Geschlossene, gepolsterte Lasche	<ul style="list-style-type: none"> sehr guter Tragekomfort: Die Lasche beugt Druckstellen vor und verhindert, dass Schmutz in den Schuh eindringt. 	
Reflexmaterial	<ul style="list-style-type: none"> gute Sichtbarkeit im Dunkeln 	
Elastisches Schnürsystem	<ul style="list-style-type: none"> dient der individuellen Anpassung an den Fuß mit Schnellarretierung 	
Abriebfester Spitzenschutz	<ul style="list-style-type: none"> im direkten Verbund mit dem Obermaterial im Bereich der Zehenschutzkappe besonderer Schutz gegen Abrieb im Bereich der Schuhspitze schützt das Obermaterial in diesem kritischen Bereich gegen vorzeitigen Verschleiß 	

AUSSTATTUNGSMERKMALE

Gewinner Plus X Award

Der Plus X Award mit insgesamt sieben Gütesiegeln – der Innovationspreis für Technologie, Sport und Lifestyle – zeichnet Marken für den Qualitäts- und Innovationsvorsprung ihrer Produkte durch eine unabhängige Jury aus. ELTEN versteht sich seit jeher als innovatives Unternehmen und Vorreiter in Sachen Technologien.



OBERMATERIAL

Hydrophobierte
Mikrofaser

- Einsatzbereiche S2/S3
- synthetisches Material
- besonders weich
- formbeständig
- reißfest
- schnell trocknend
- abriebfest und leicht
- Wasserdurchtritt/-aufnahme gemäß EN ISO 20345 S2; zusätzliche Wasserbeständigkeit durch eine spezielle Hydrophobierung des Materials

FUTTERMATERIAL

Atmungsaktives
Textilfutter

- klimaregulierend
- gute Atmungsaktivität
- hautfreundlich
- hohe Schweißaufnahme/-abgabe

Futterkappentasche

- Das abriebfeste Mikrofasermaterial ist besonders strapazierfähig und sorgt für angenehmen Tragekomfort.

ZEHENSCHUTZKAPPE

Stahlkappe



- Schutz gegen Stoßeinwirkungen von min. 200 Joule und eine Druckbeanspruchung von min. 15 kN
- dauerhafte Kantenabdeckung zur Abpolsterung
- ergonomisch geformt
- angenehme Zehenfreiheit
- gute Abdeckung des Kleinzehebereichs

EINLEGESOHLE

Semi-orthopädische
Einlegesohle ESD



- ESD-AUSSTATTUNG: Schutz vor elektrostatischer Entladung (electrostatic discharge=ESD). Die ganzflächige, auswechselbare Einlegesohle ist leitfähig und für den Einsatz in ESD-Sicherheitsschuhen gemäß der Normen DIN EN ISO 20345 und DIN EN 61340-5-1 konzipiert.
- Das Fußbett der Sohle ist auf die Passform sowie die natürliche, intakte Längswölbung der Füße abgestimmt.
- Die verbesserte Auftrittsämpfung schont den gesamten Bewegungsapparat – vom Fuß bis zur Wirbelsäule.
- Verbesserung des Schuhklimas durch die offenzellige Struktur des PU-Schaums. Somit bleibt der Fuß immer angenehm trocken.
- Die enorme Weichheit des PU-Schaums dämpft Stöße beim Auftritt ab und erhöht den Laufkomfort.

BRANDSOHLE

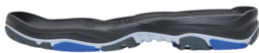
ESD-fähige Softvlies-
Brandsohle

ESD-Ausstattung: Schutz vor elektrostatischer Entladung (electrostatic discharge=ESD), und zwar ohne den Einsatz von zusätzlichen Hilfsmitteln, welche die Brückenfunktionen zur Laufsohle erfüllen.

- etwa 50 % leichter als vergleichbare Sohlen aus Naturmaterialien
- flexibel und formstabil
- gute Luftdurchlässigkeit
- ausgezeichneter Abriebwiderstand
- hohe Feuchtigkeitsaufnahme
- schnelles Trocknen (quasi über Nacht)

LAUF SOHLE

Zweischichten-Profilsohle
ERGO-ACTIVE



- S-linienförmige Anordnung der Profilblöcke, für ergonomisches Abrollen
- farbige Kontraste für dynamisches Design
- sehr gute Rutschhemmung
- antistatisch

Laufsohle: TPU (thermoplastisches Polyurethan)

- Farbe: lichtgrau, mit farbigen Inserts
- Profiltiefe: 3,5 mm
- besonders abriebfest
- hitzebeständig bis ca. 130°C
- kälteflexibel bis ca. -30°C
- öl- und kraftstoffbeständig

Zwischensohle: PU (Polyurethan)

- Der weiche PU-Kern sorgt für gute Stoßabsorption und hohen Tragekomfort